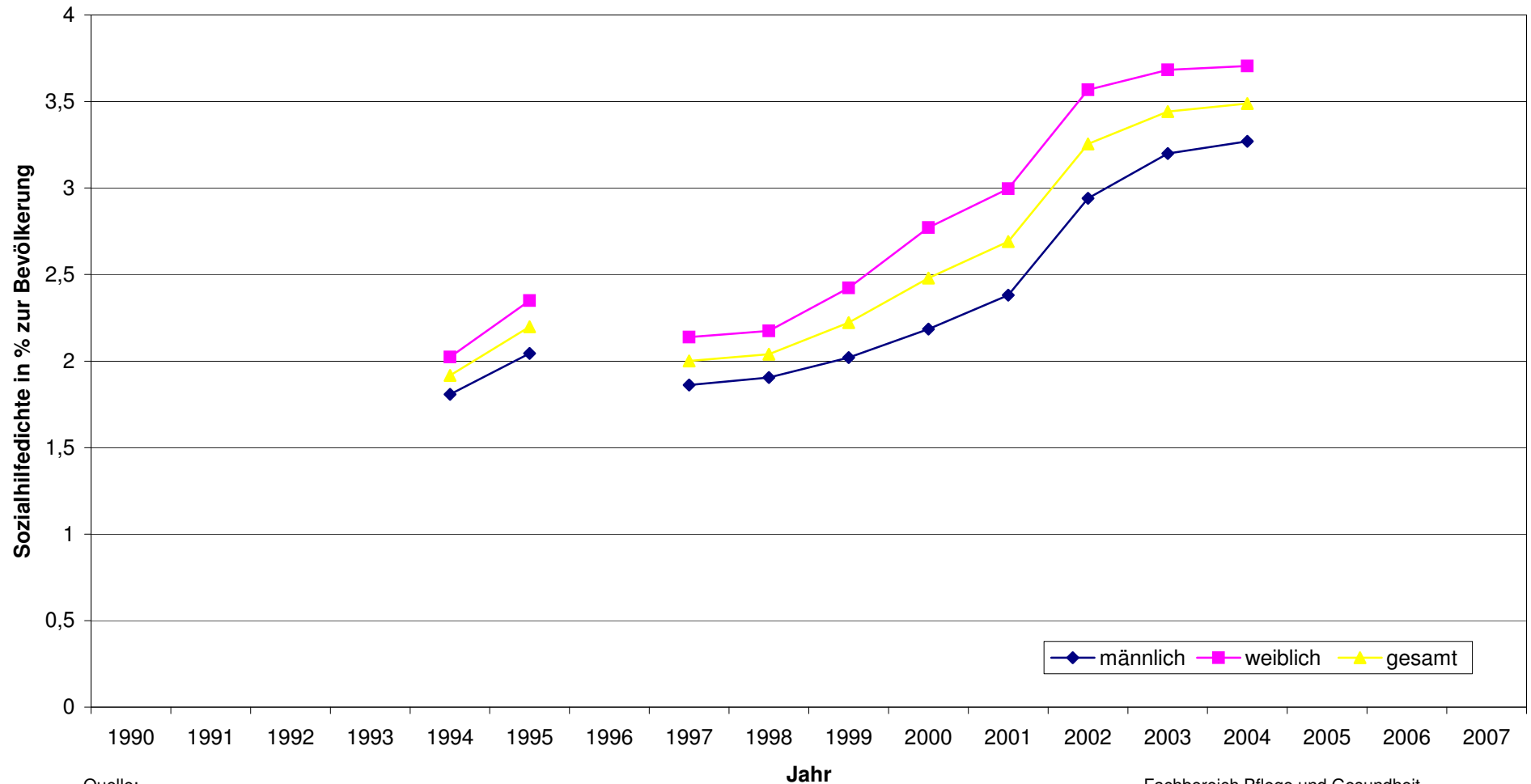


Entwicklung der Sozialhilfedichten - Landkreis Ostvorpommern



Quelle:
Statistisches Amt Mecklenburg Vorpommern, Stand: 11.2007;
eigene Berechnungen

Jahr

Hochschule Fulda
University of Applied Sciences



Fachbereich Pflege und Gesundheit
DFG-Projekt "Armutsdynamik im ländlichen Raum"
Dipl.-Soz. Susanne Niemz